

TUMAR ART GROUP

ACCESSORIES



Сумки группы **BAK** и войлочные украшения изготовлены вручную бесшовным методом из натуральной и цветной шерсти. Красители устойчивые и безвредные для здоровья.

Сумки группы **BK** сшиты из бязи, льна, вельвета. Декорированы печатью, аппликацией, вышивкой, лоскутной техникой.

Возможные вариации цветов и декора даны рядом с каждой моделью изделия. Разные группы изделий в каталоге выделены цветными кодовыми плашками:

Сумки войлочные - BAK Представлены две подгруппы сумок: наплечные и маленькие кошельки и косметички. Все наплечные сумки изготовлены с замками-молниями.

Сумки текстильные - BK Представлены варианты наплечных сумок. Каждая модель может быть изготовлена в вариантах А, В, С, D.

Украшения - CLAK Представлены войлочные украшения: пояса, бусы, браслеты, кольца и броши.

BAK group bags and felt accessories are hand made by seamless method from natural and color wool. Dyes are stable and health safe. Bags from **BK** group are made from coarse calico, flax and corduroy. Ornamented by printing, applique, embroidery and patchwork.

Possible color and decor variations are given besides each article model.

Various article groups in the catalog are outlined by code plates:

Felt bags - BAK There are two subgroups of bags: shoulder and small bags and cosmetics bag. All shoulder bags are performed with zip fasteners.

Textile bags - BK There are variants of shoulder bags. Each model can be made within A, B, C, D variants.

Felt accessories - CLAK There are the following felt accessories: belts, beads, bracelets, rings and brooch.



BAK-43.3

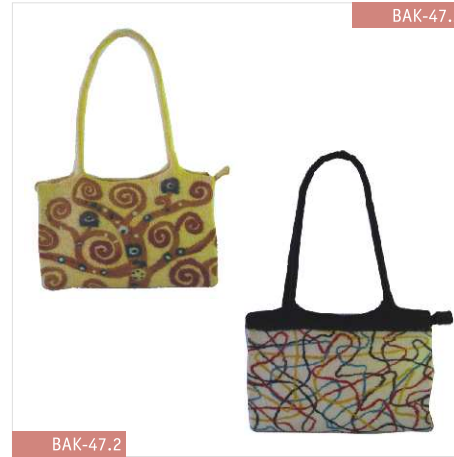


BAK-43.1

BAK-43.2

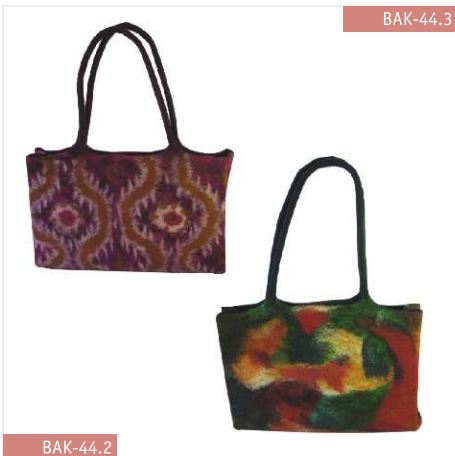


BAK-47.1



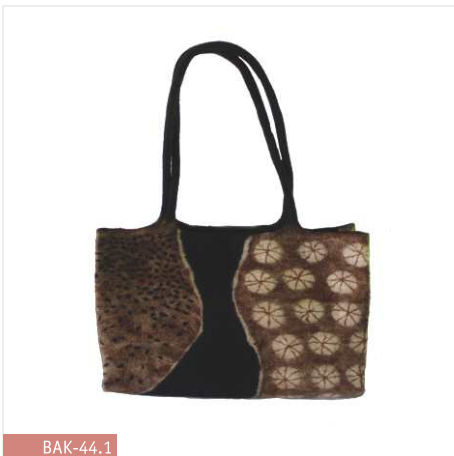
BAK-47.3

BAK-47.2



BAK-44.3

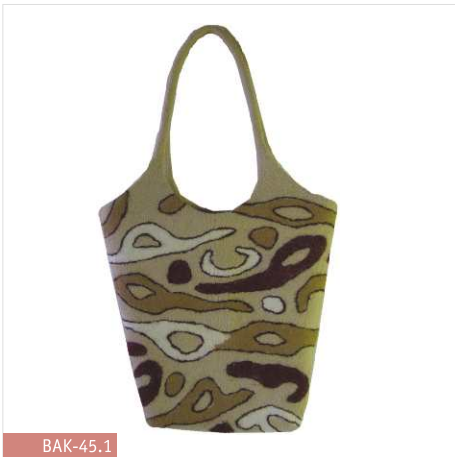
BAK-44.2



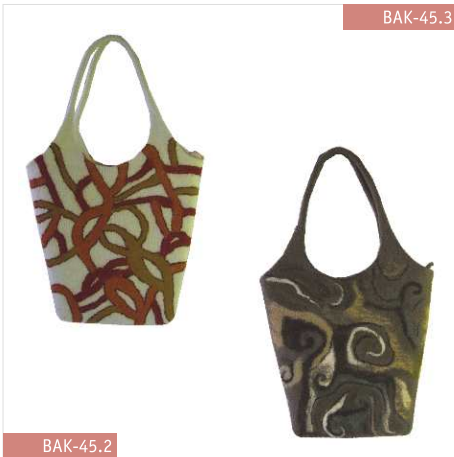
BAK-44.1



BAK-46.1



BAK-45.1

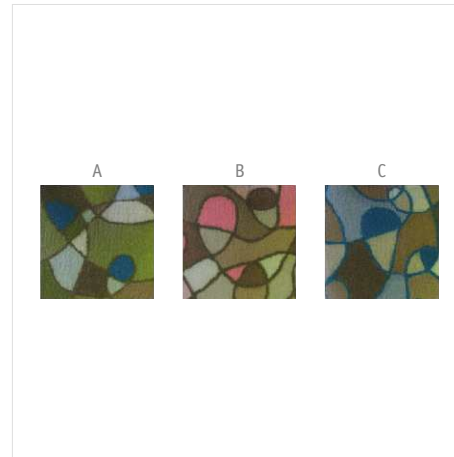


BAK-45.3

BAK-45.2



BAK-48.1





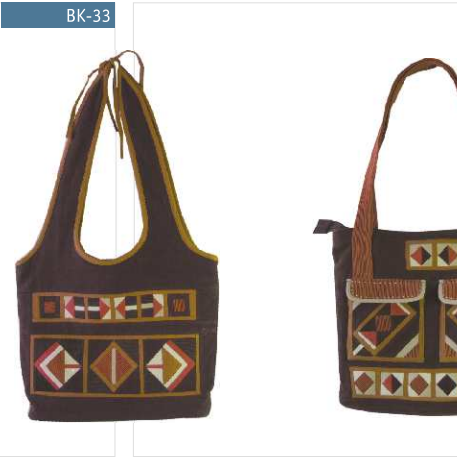
BK-36



BK-34



BK-31



BK-33

BK-32



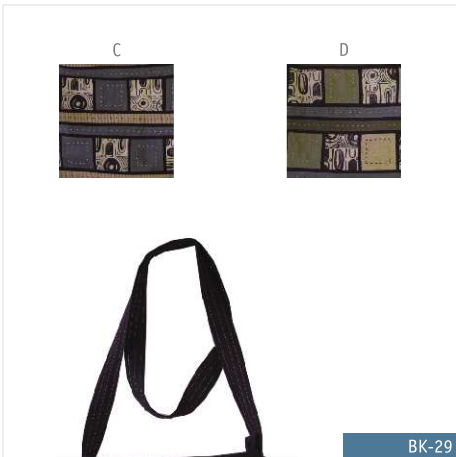
BK-30



A



B



BK-29



C



D



BAK-52.1



A



B



BAK-53.1



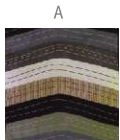
C



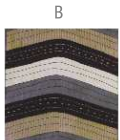
D

BAK-55.1

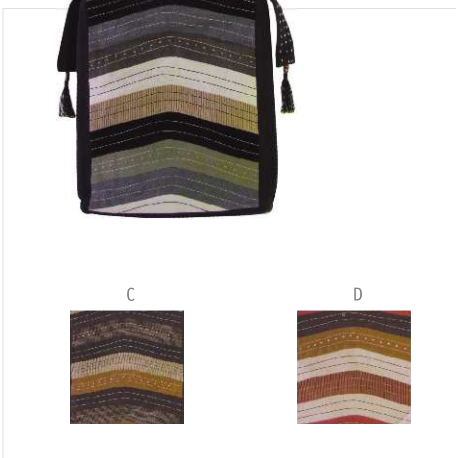
BAK-54.1



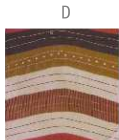
A



B



C



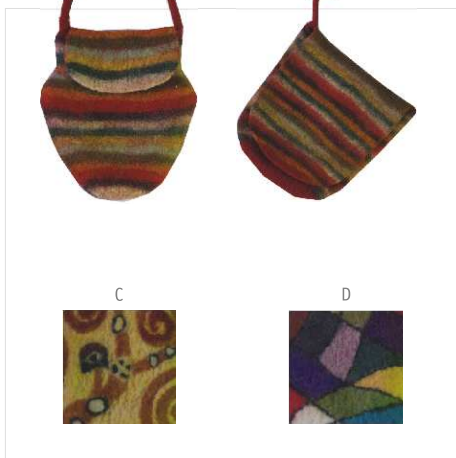
D



A



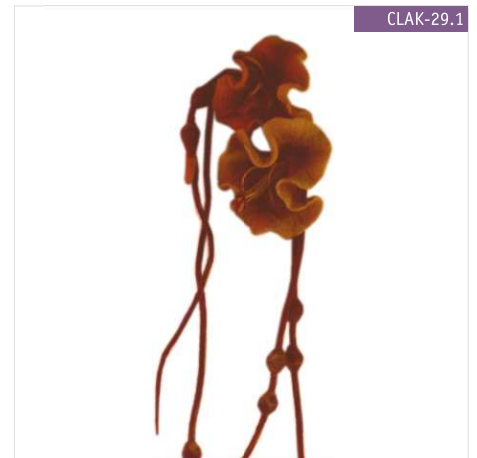
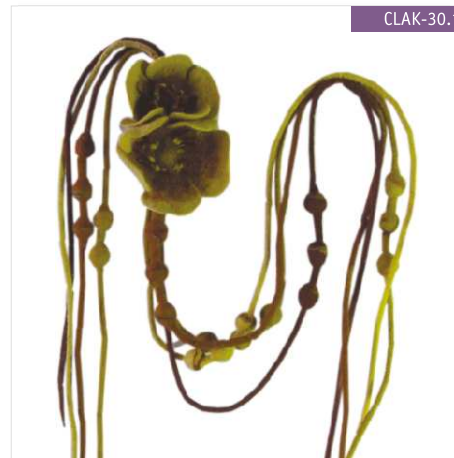
B



C



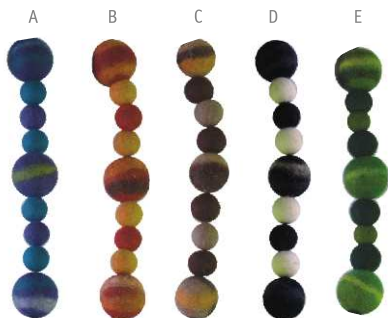
D



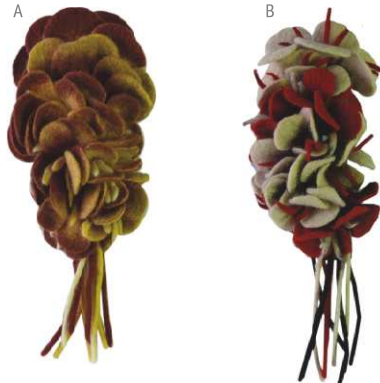
CLAK-35.1



CLAK-34.1



CLAK-37.1



CLAK-31.1



CLAK-38.1



CLAK-39.1



CLAK-42.1

CLAK-43.1

CLAK-44.1

CLAK-45.1

CLAK-46.1



CLAK-40.1



CLAK-41.1

